

## Le réseau Natura 2000

Natura 2000 est un réseau européen qui identifie des sites naturels d'importance communautaire avec pour objectif d'en assurer la conservation et la valorisation. Natura 2000 est né de la volonté de maintenir cette biodiversité en tenant compte des activités sociales, économiques, culturelles et régionales présentes sur les sites désignés.

Les Zones de Protection Spéciales (ZPS) sont désignées au titre de la directive "Oiseaux" (1979). Les Zones Spéciales de Conservation (ZSC) sont désignées au titre de la directive "Habitats Faune Flore" (1992). Par ces directives, l'Union européenne et chaque Etat membre manifestent leur engagement pour la préservation de la biodiversité.

## L'animation d'un site Natura 2000

L'animation Natura 2000 consiste à mettre en œuvre un programme d'actions, fruit d'une large concertation, en faveur des espèces et des habitats naturels grâce à différents outils contractuels basés sur un engagement volontaire des signataires. Une veille écologique et un suivi des habitats et des espèces sont également menés. Enfin, des actions de communication et de sensibilisation sont réalisées auprès du grand public, des scolaires, etc

## Faire ensemble

Les collectivités, les agriculteurs, les propriétaires de terrains situés sur le site Natura 2000 et les divers usagers du site peuvent s'engager en faveur des habitats et des espèces via :

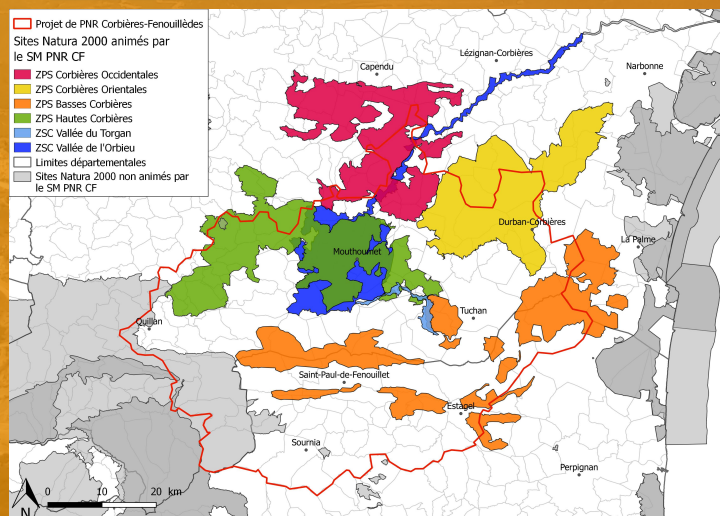
-La charte Natura 2000 : pour les propriétaires et usagers du site

-Des contrats Natura 2000 : pour les propriétaires et usagers du site

-Des Mesures Agro-Environnementales : pour les agriculteurs du site

## La structure animatrice

Depuis le 1er janvier 2017, le Syndicat mixte de préfiguration du Parc Naturel Régional Corbières-Fenouillèdes porte l'animation de la ZPS "Basses Corbières". Il est également l'animateur des sites Natura 2000 "Hautes Corbières", "Corbières Orientales", "Corbières Occidentales", "Vallée du Torgan" et "Vallée de l'Orbieu". Ce syndicat mixte a pour mission de porter la démarche de création du PNR Corbières-Fenouillèdes jusqu'à sa labellisation, sur un territoire de 106 communes de l'Aude et des Pyrénées-Orientales.



Pour plus d'informations sur Natura 2000, n'hésitez pas à nous contacter !



**Adeline Brissaud**  
Chargée de mission Natura 2000  
Syndicat mixte de préfiguration  
du Parc Naturel Régional  
Corbières-Fenouillèdes  
2 rue de la Cave coopérative BP06  
11 350 TUCHAN  
natura.corbieres@orange.fr  
04 68 33 99 80

Pour plus d'informations sur le projet de Parc Naturel Régional



contact@asso-pnr.cf.fr  
www.facebook.com/PNR.  
Corbieres.Fenouilledes/

# Découvrons



Le site Natura 2000

## Basses Corbières



<http://corbieres.n2000.fr>



## Des milieux riches et variés

La diversité et la qualité des milieux naturels méditerranéens rencontrés au sein de la ZPS "Basses Corbières" sont favorables à la présence de nombreuses espèces d'oiseaux : les milieux ouverts tels que les pelouses sèches, les garrigues ou les vignobles constituent un habitat de nidification et d'alimentation pour de nombreux passereaux patrimoniaux tels que le Cochevis de Thékla, le Bruant ortolan et le Pipit rousseline. Les milieux rupestres tels que les falaises et escarpements rocheux très présents sur le site permettent d'accueillir des rapaces rares et menacés tels que l'Aigle de Bonelli, l'Aigle royal, le Faucon pèlerin ou encore le Grand-duc d'Europe.



© S. Albouy

### ▲ Circaète Jean-le-Blanc

Ce rapace migrateur dont le régime alimentaire est constitué à 90% de reptiles affectionne les milieux ouverts et chauds des Corbières où il parvient à trouver une nourriture encore abondante.

### Grand-duc d'Europe ▶

Les Corbières représentent un habitat de prédilection pour le plus grand rapace nocturne d'Europe grâce à ses nombreuses falaises et cavités encore peu soumises au dérangement humain.



© D. Vaillot



Principales menaces pour ces espèces :

- La fermeture des milieux naturels
- L'altération, la fragmentation et la destruction de leurs habitats
- Les dérangements en période de nidification
- Les persécutions, collisions, électrocutions



© A. Brissaud

### ◀ Vautour fauve

La présence de ce grand rapace nécrophage se concentre sur la partie occidentale des Corbières, où l'élevage est encore pratiqué, ce qui lui permet de trouver une partie de sa nourriture.

### Crave à bec rouge ▶

Ce corvidé qui niche dans les anfractuosités des falaises se nourrit essentiellement d'insectes coprophages. Un retour du pâturage extensif serait donc très favorable à son maintien dans les Corbières.



© A. Brissaud



© J. Gouin

### ◀ Bruant ortolan

Jadis très prisé pour sa chair, il est protégé depuis 1999 seulement. Il affectionne les garrigues basses et les milieux récemment brûlés.

### Aigle de Bonelli ▶

Symbole de l'avifaune méditerranéenne, c'est aussi l'un des rapaces les plus menacés de France. 2 couples subsistent aujourd'hui dans les "Basses Corbières".



© S. Albouy

## Fiche d'identité du site

**Nom :** "Basses Corbières"

**N° :** FR9110111

**Désignation de la ZPS :** 2002

**Superficie :** 29 380 ha

**Départements :** Aude & Pyrénées-Orientales

**Communes :** 40

**Validation du DOCOB :** 2006

**Structure animatrice :** Syndicat mixte de préfiguration du PNR Corbières-Fenouillèdes

### ▶ Cochevis de Thékla

Accueillant plus de la moitié de la population nationale, la partie orientale de la ZPS représente un bastion pour ce passereau patrimonial.



© A. Brissaud

## Un territoire actif et vivant

Les activités agricoles présentes sur la ZPS "Basses Corbières", des vignobles au sud et à l'est du site aux troupeaux installés sur la partie occidentale, jouent un rôle essentiel dans le maintien des milieux ouverts et la conservation d'habitats favorables à l'avifaune. Situé entre Pyrénées et Méditerranée, le site est également le siège de nombreuses activités touristiques et sportives de pleine nature telles que la randonnée, le VTT, l'escalade, la chasse, etc. La pratique de ces activités dans le respect des milieux naturels et des espèces sera garante de la préservation de la biodiversité exceptionnelle des Corbières.